

Č.M.	MÍSTNOST	PLOCHA m
2.21	PŘEDSÍŇ	12,86
2.22	WC	1,42
2.23	KOUPELNA	4,02
2.24	LOŽNICE	14,09
2.25	LOŽNICE	10,45
2.26	OBYTNÁ MÍSTNOST S KUCHYNÍ	23,55
2.27	BALKON	21,00

- výměra celkem

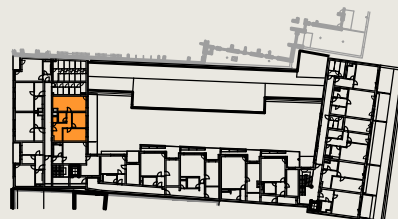
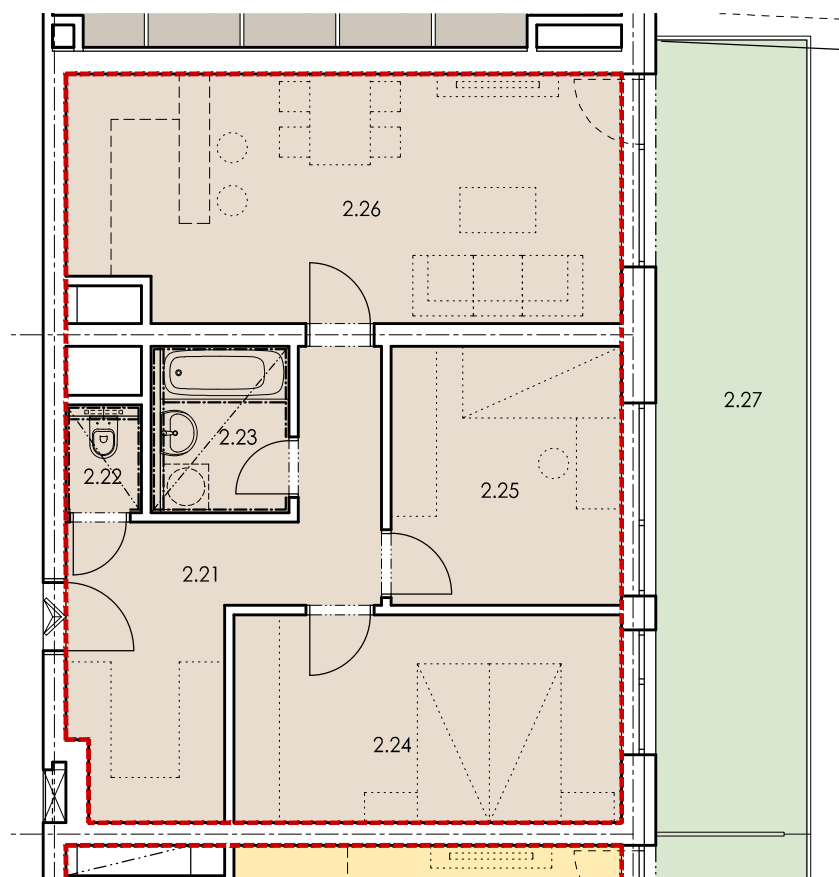
- 66.39 m²

- výměra (vč.balkónu, lodžie, terasy)

- 87.39 m²

PODLAHOVÁ PLOCHA BYTU DLE
N.V. č.366/2013 Sb.

- 72.4 m²



2.NP