

Č.M.	MÍSTNOST	PLOCHA m
3.05	PŘEDSÍŇ	3,60
3.06	OBYTNÁ MÍSTNOST S KUCHYNÍ	26,82
3.07	CHODBA	7,87
3.08	WC	1,82
3.09	KOUPELNA	4,65
3.10	LOŽNICE	12,72
3.11	LOŽNICE	9,02
3.12	TERASA	7,83

výměra celkem

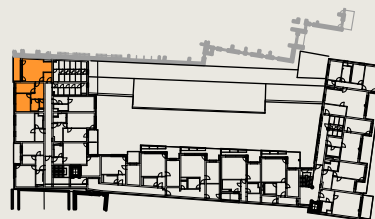
- 66.50 m²

výměra (vč. balkónu, lodžie, terasy)

- 74.33 m²

PODLAHOVÁ PLOCHA BYTU DLE
N.V. č.366/2013 Sb.

- 71.9 m²



3.NP