

Č.M.	MÍSTNOST	PLOCHA m
3.25	PŘEDSÍŇ	9,22
3.26	KOUPELNA + WC	5,00
3.27	OBYTNÁ MÍSTNOST S KUCHYNÍ	19,72
3.28	LOŽNICE	14,73
3.29	BALKON	5,40

výměra celkem

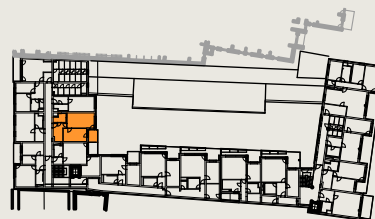
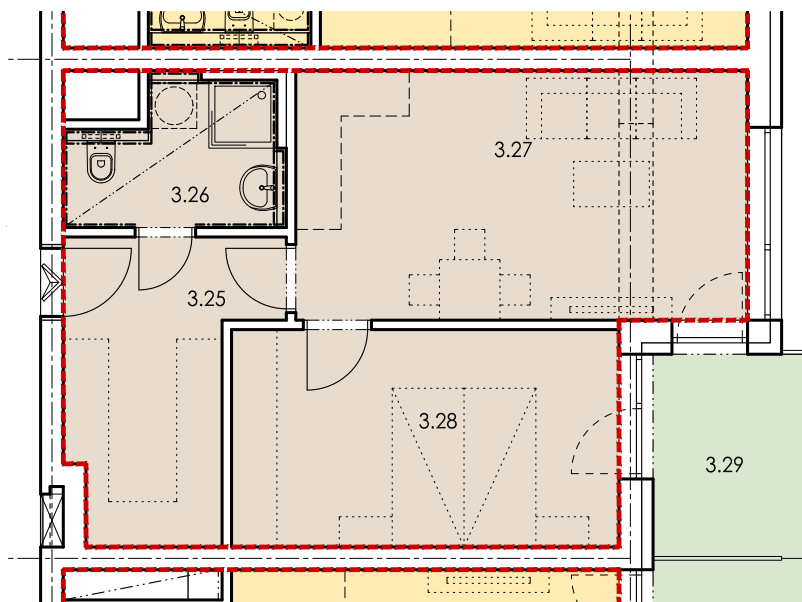
- 48.67 m<sup>2</sup>

výměra ( vč.balkónu, lodžie, terasy )

- 54.07 m<sup>2</sup>

PODLAHOVÁ PLOCHA BYTU DLE  
N.V. č.366/2013 Sb.

- 51.6 m<sup>2</sup>



3.NP