

| Č.M. | MÍSTNOST                  | PLOCHA m |
|------|---------------------------|----------|
| 3.87 | PŘEDSÍŇ                   | 7,46     |
| 3.88 | KOUPELNA + WC             | 4,90     |
| 3.89 | OBYTNÁ MÍSTNOST S KUCHYNÍ | 29,83    |
| 3.90 | BALKON                    | 11,22    |

výměra celkem

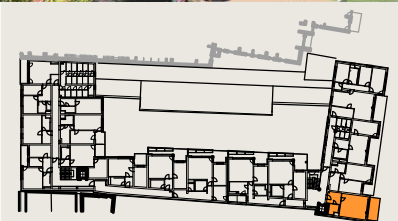
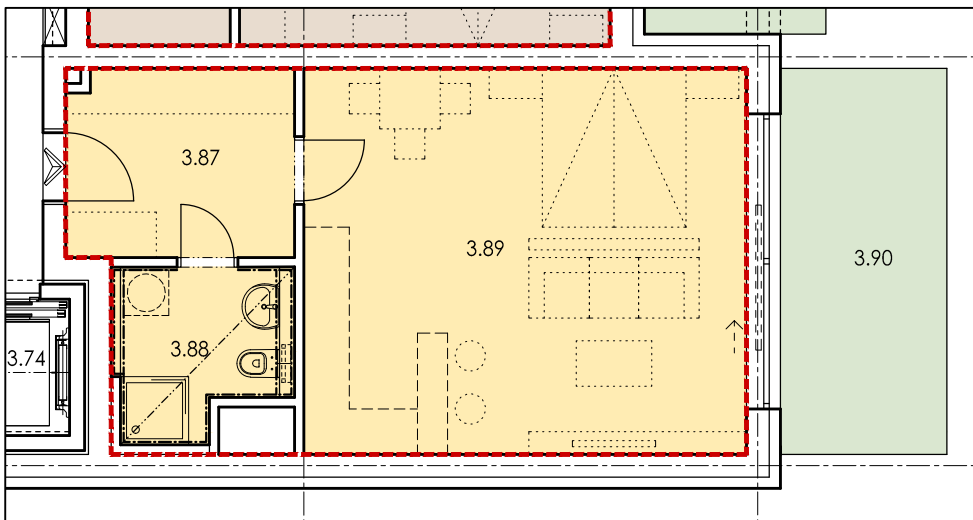
- 42.19 m<sup>2</sup>

výměra ( vč.balkónu, lodžie, terasy )

- 53.41 m<sup>2</sup>

PODLAHOVÁ PLOCHA BYTU DLE  
N.V. č.366/2013 Sb.

- 44.3 m<sup>2</sup>



3.NP