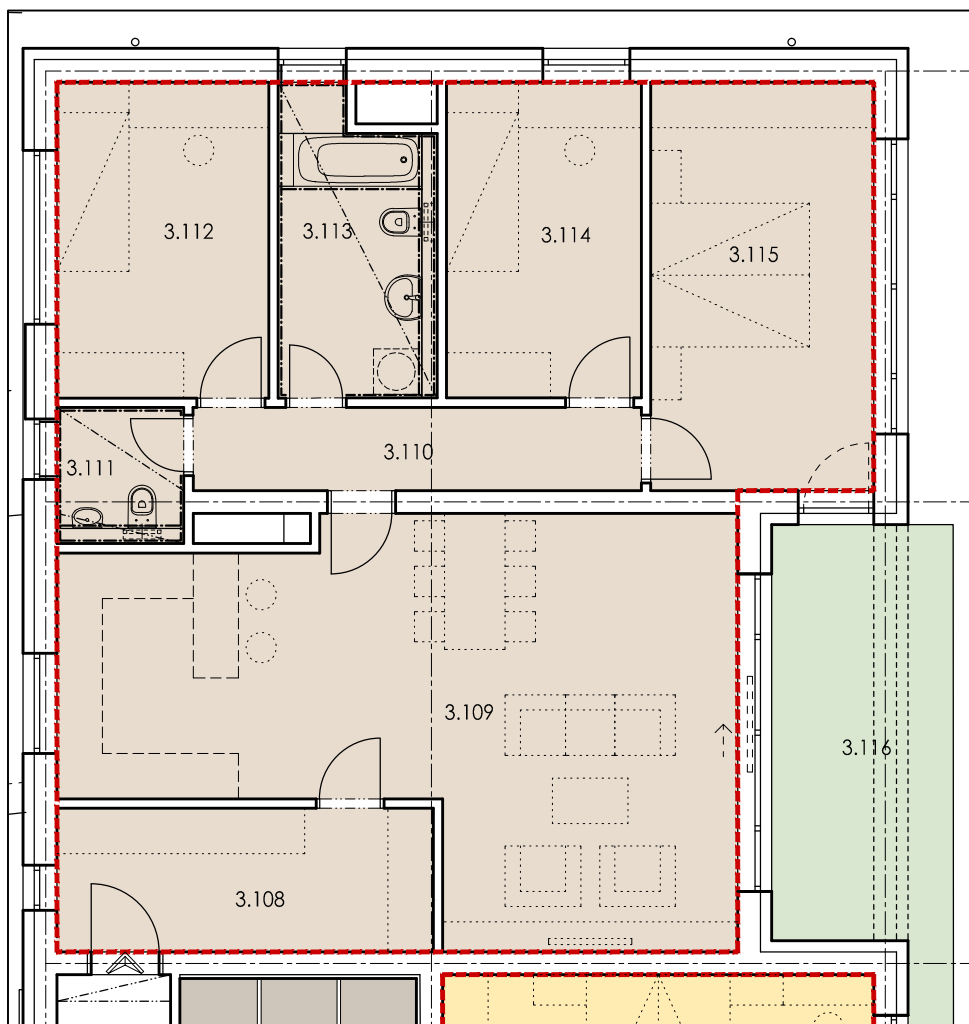


Č.M.	MÍSTNOST	PLOCHA m
3.108	PŘEDSÍŇ	9,45
3.109	OBYTNÁ MÍSTNOST S KUCHYNÍ	40,05
3.110	CHODBA	6,52
3.111	WC	3,01
3.112	LOŽNICE	11,69
3.113	KOUPELNA	7,96
3.114	LOŽNICE	10,75
3.115	LOŽNICE	15,93
3.116	TERASA	13,38



výměra celkem

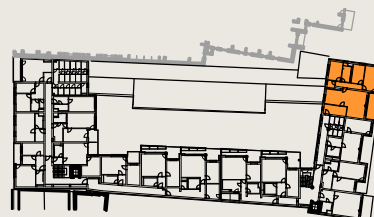
- 105,36 m<sup>2</sup>

výměra ( vč. balkónu, lodžie, terasy )

- 118,74 m<sup>2</sup>

PODLAHOVÁ PLOCHA BYTU DLE  
N.V. č.366/2013 Sb.

- 113,2 m<sup>2</sup>



3.NP