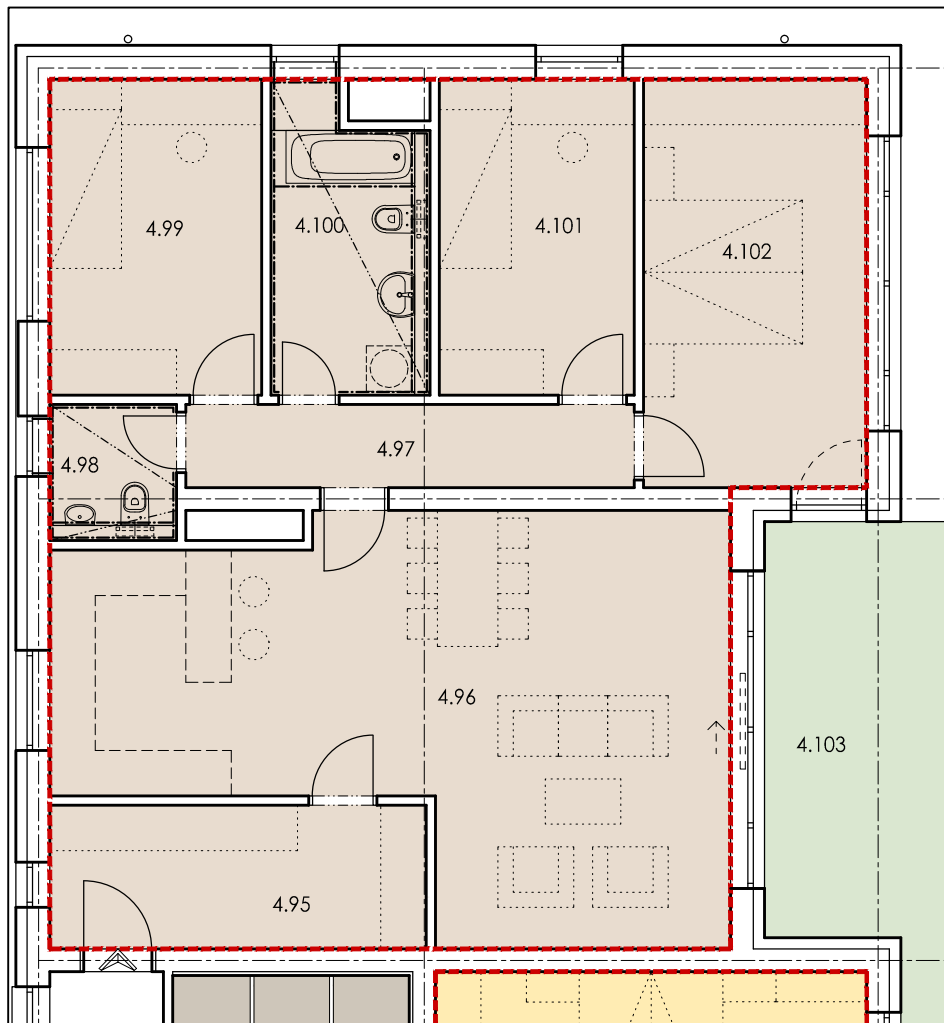


Č.M.	MÍSTNOST	PLOCHA m
4.95	PŘEDSÍŇ	9,45
4.96	OBYTNÁ MÍSTNOST S KUCHYNÍ	40,05
4.97	CHODBA	6,52
4.98	WC	3,01
4.99	LOŽNICE	11,69
4.100	KOUPELNA	7,96
4.101	LOŽNICE	10,75
4.102	LOŽNICE	15,93
4.103	TERASA	13,38



výměra celkem

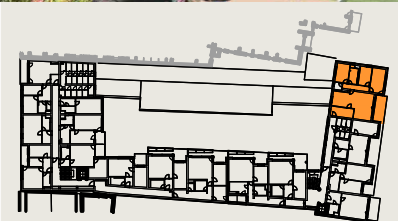
- 105,36 m²

výměra (vč. balkónu, lodžie, terasy)

- 118,74 m²

PODLAHOVÁ PLOCHA BYTU DLE
N.V. č.366/2013 Sb.

- 113,2 m²



4.NP