

| Č.M. | MÍSTNOST | PLOCHA m |
|------|---------------------------|----------|
| 5.11 | PŘEDSÍŇ | 3,87 |
| 5.12 | WC | 2,38 |
| 5.13 | OBYTNÁ MÍSTNOST S KUCHYNÍ | 26,14 |
| 5.14 | CHODBA | 9,35 |
| 5.15 | LOŽNICE | 10,52 |
| 5.16 | LOŽNICE | 12,93 |
| 5.17 | KOUPELNA + WC | 5,57 |
| 5.18 | TERASA | 15,95 |

výměra celkem

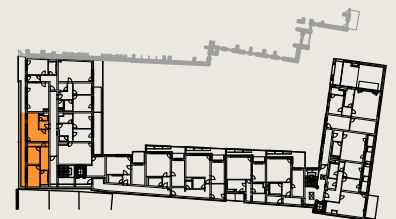
-70.76 m²

výměra (vč.balkónu, lodžie, terasy)

- 86.71 m²

PODLAHOVÁ PLOCHA BYTU DLE
N.V. č.366/2013 Sb.

- 76.6 m²



5.NP